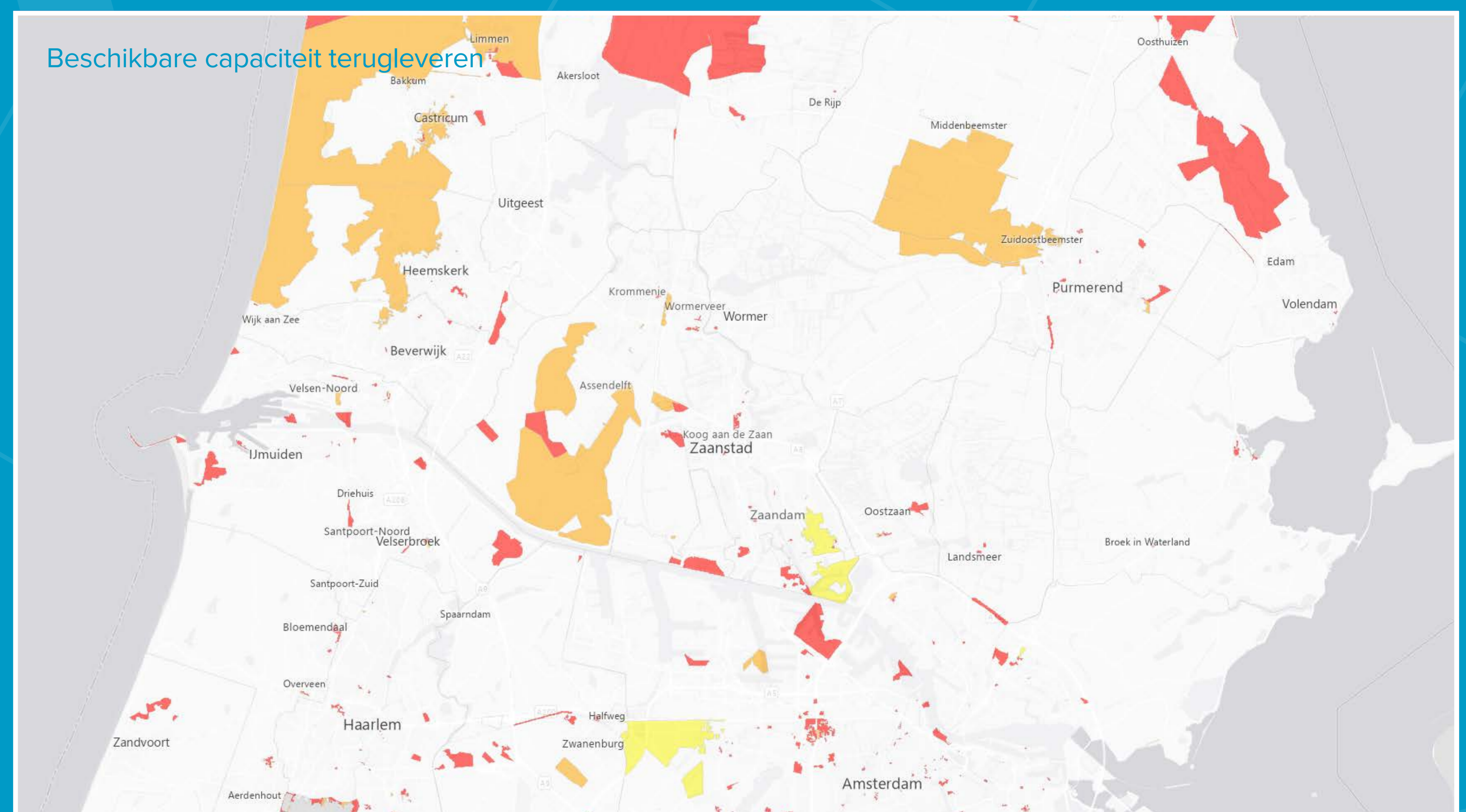
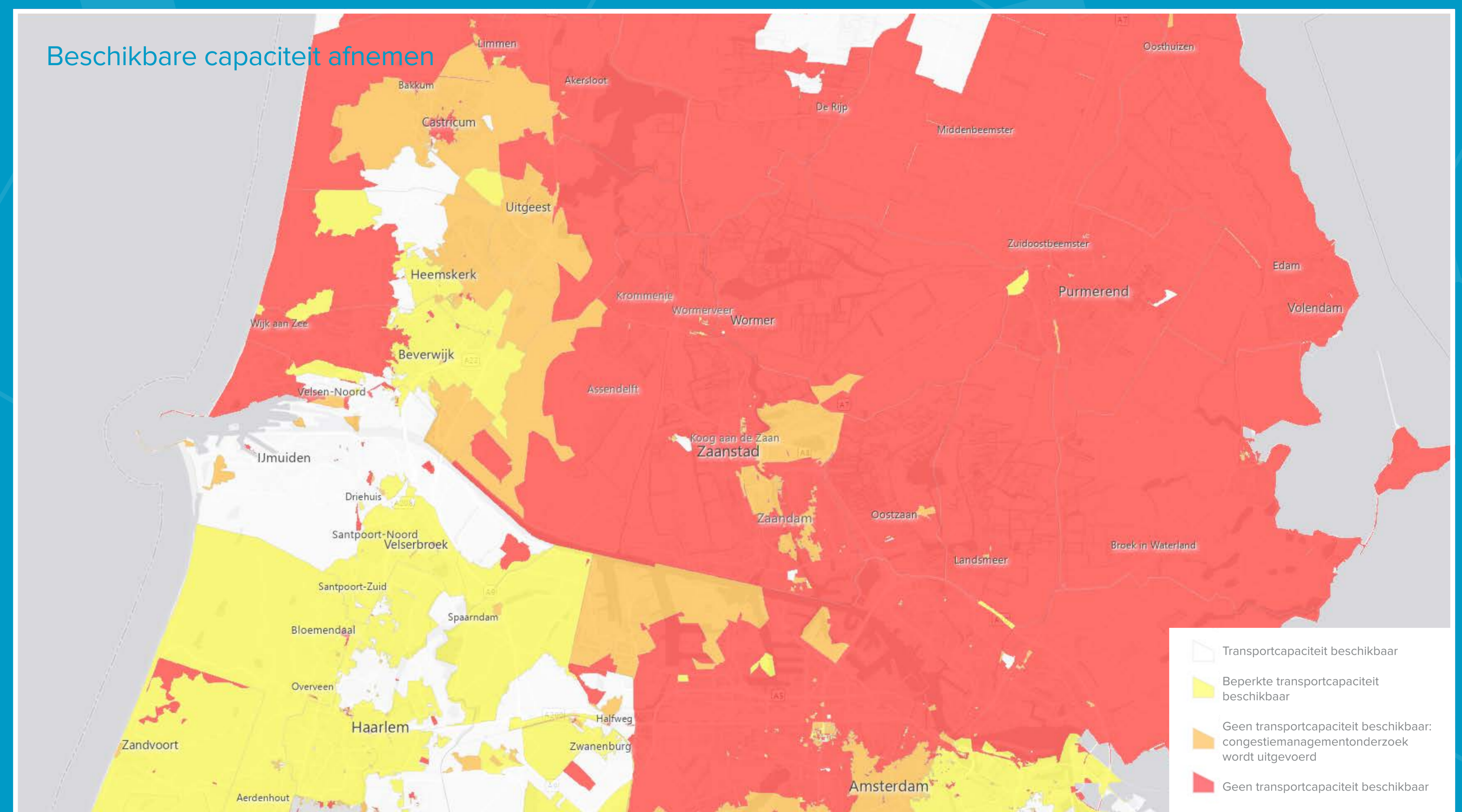


# Waarom is een nieuw elektriciteitsstation nodig?

Het elektriciteitsnet in Nederland is betrouwbaar, maar nog niet opgewassen tegen de snelle groei van vraag naar aanbod van stroom. Daardoor zijn knelpunten ontstaan op het elektriciteitsnet.

## Geen ruimte meer op het elektriciteitsnet

- Door de energietransitie, de economische groei en de woningbouw-opgave heeft het bestaande elektriciteitsstation Zaanadam Noord (Kogerveld) zijn maximale belasting bereikt.
- Om de transportcapaciteit te vergroten is het noodzakelijk het bestaande elektriciteitsstation Zaanadam Noord uit te breiden.
- Daarnaast is het huidige elektriciteitsstation verouderd en moet het in de nabije toekomst vervangen worden.

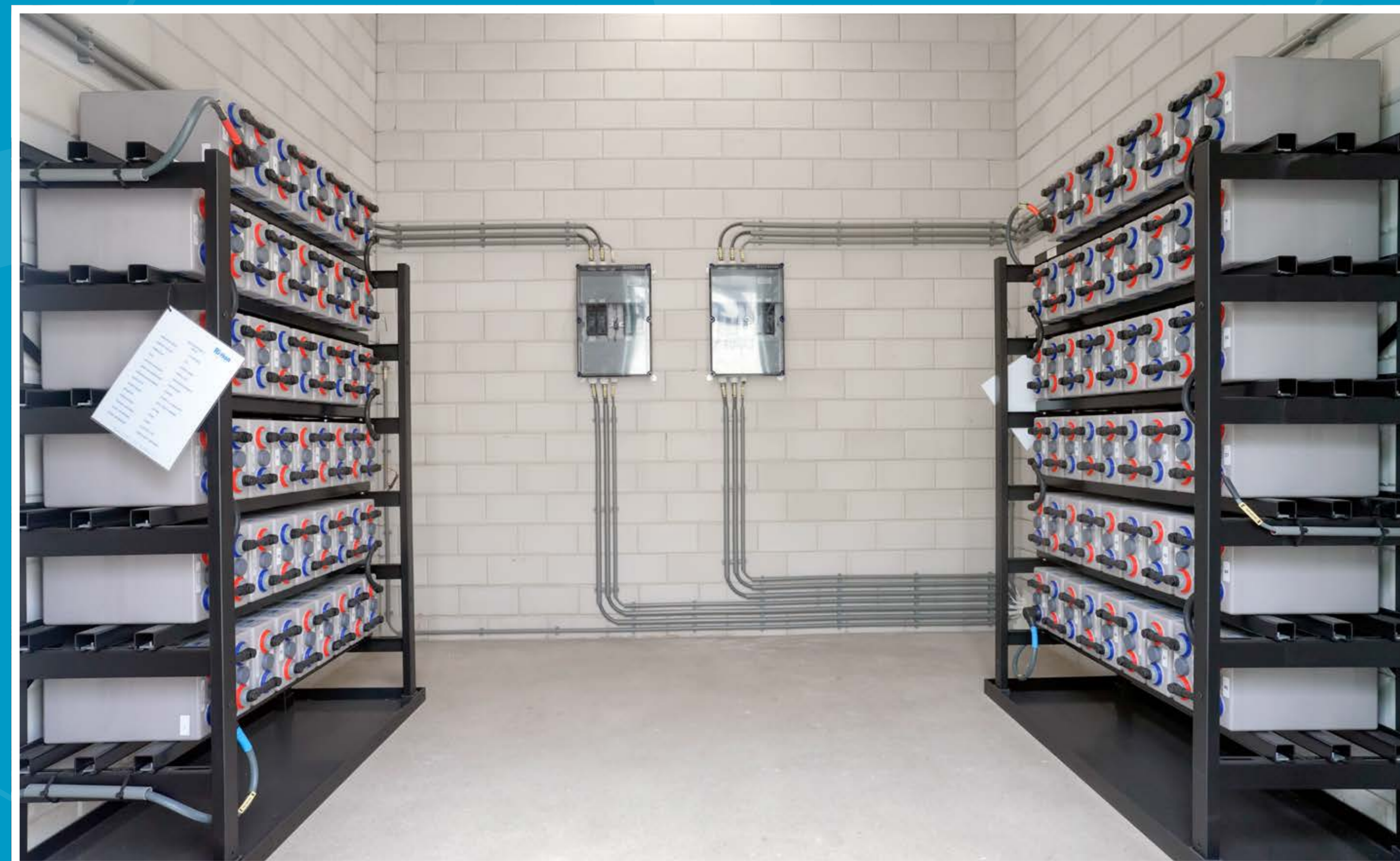




# Een nieuw elektriciteitsstation

## Gebouw en terrein

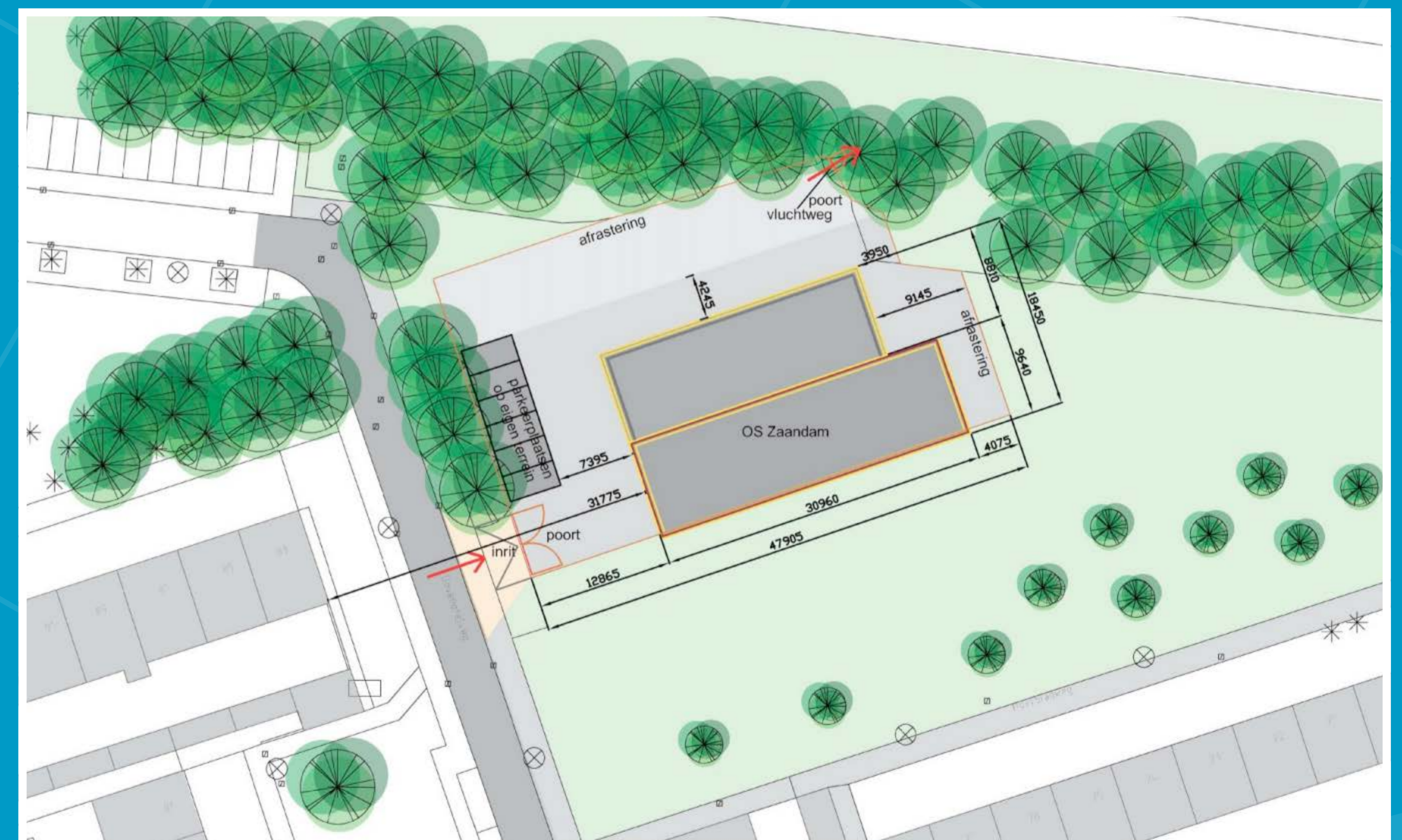
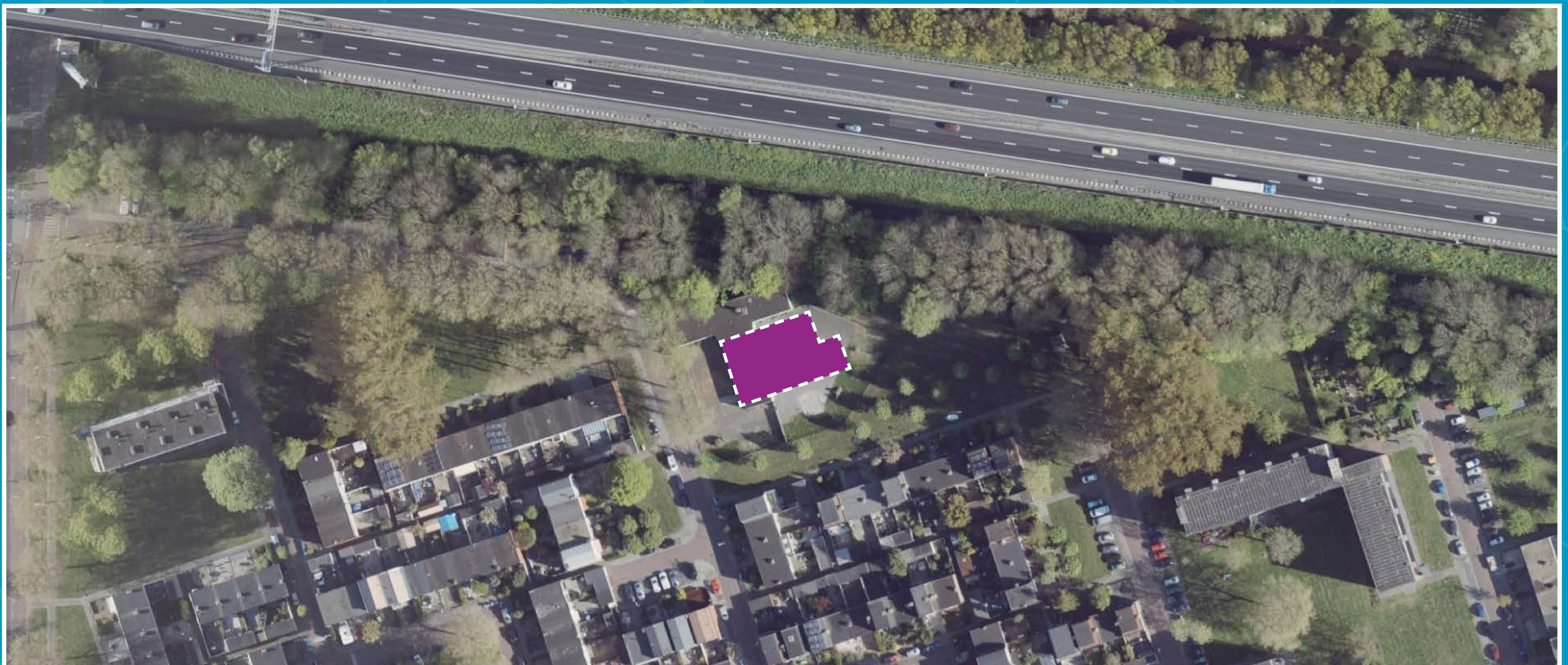
- Een gebouw van circa 30 meter lang, 20 meter breed en 10 meter hoog.
- 3 Transformatoren van elk 40MVA.
- Inrichting van het omliggende terrein met daaromheen een hekwerk.





# Waar komt het nieuwe elektriciteitsstation?

Het elektriciteitsstation komt aan de Dovenetelweg 116. Hier was kinderdagverblijf Fleurig gevestigd.





# Hoe is de locatie bepaald?



## Randvoorwaarden

- Locatie moet groot genoeg zijn 36x64 meter.
- Locatie moet liggen in een straal van 500 meter van de bestaande locatie.
- Locatie in eigendom Zaanstad of Liander.
- Er moet voldoende ruimte zijn voor ondergrondse kabels.
- Voldoende afstand tot woningen.

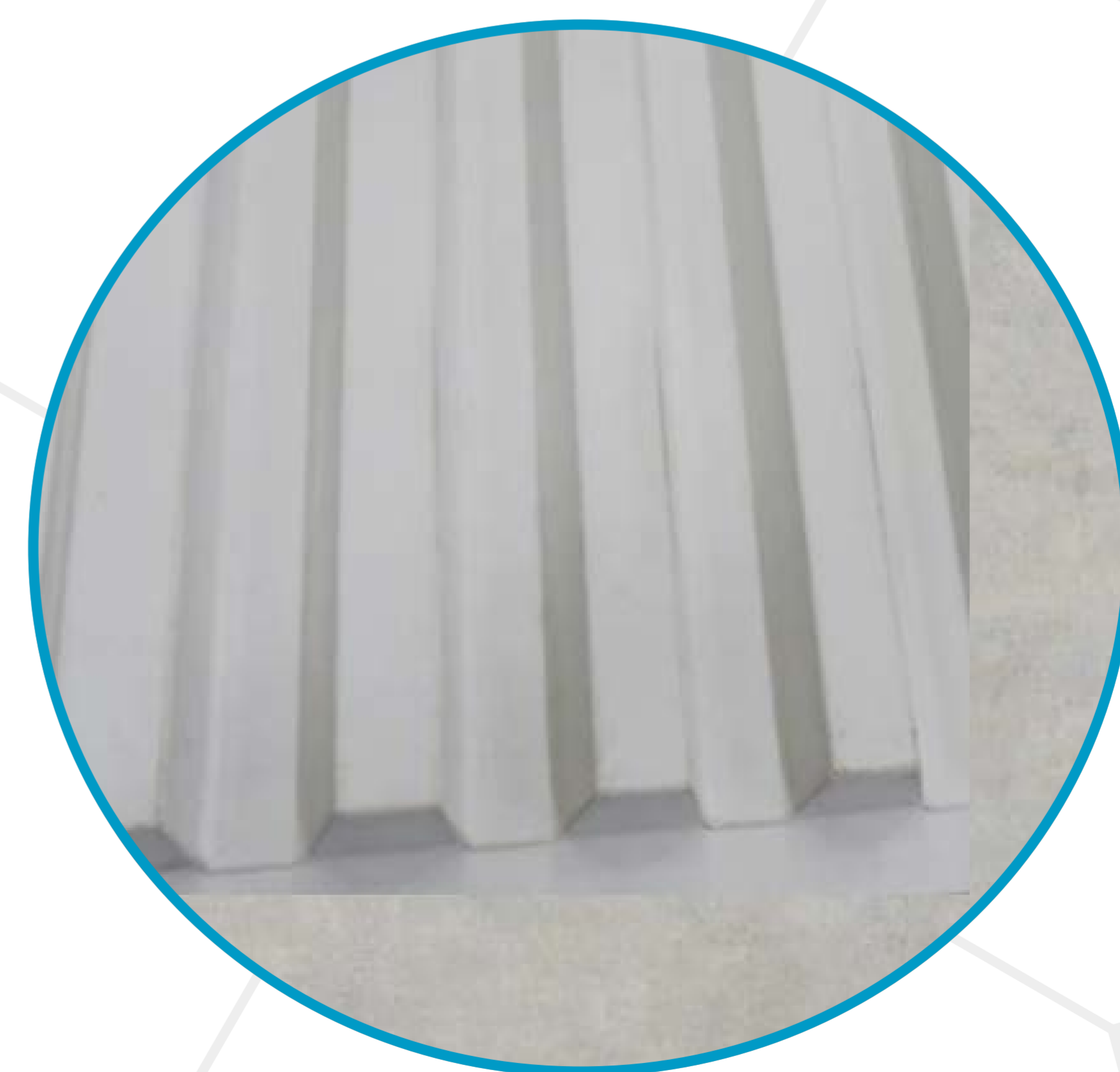
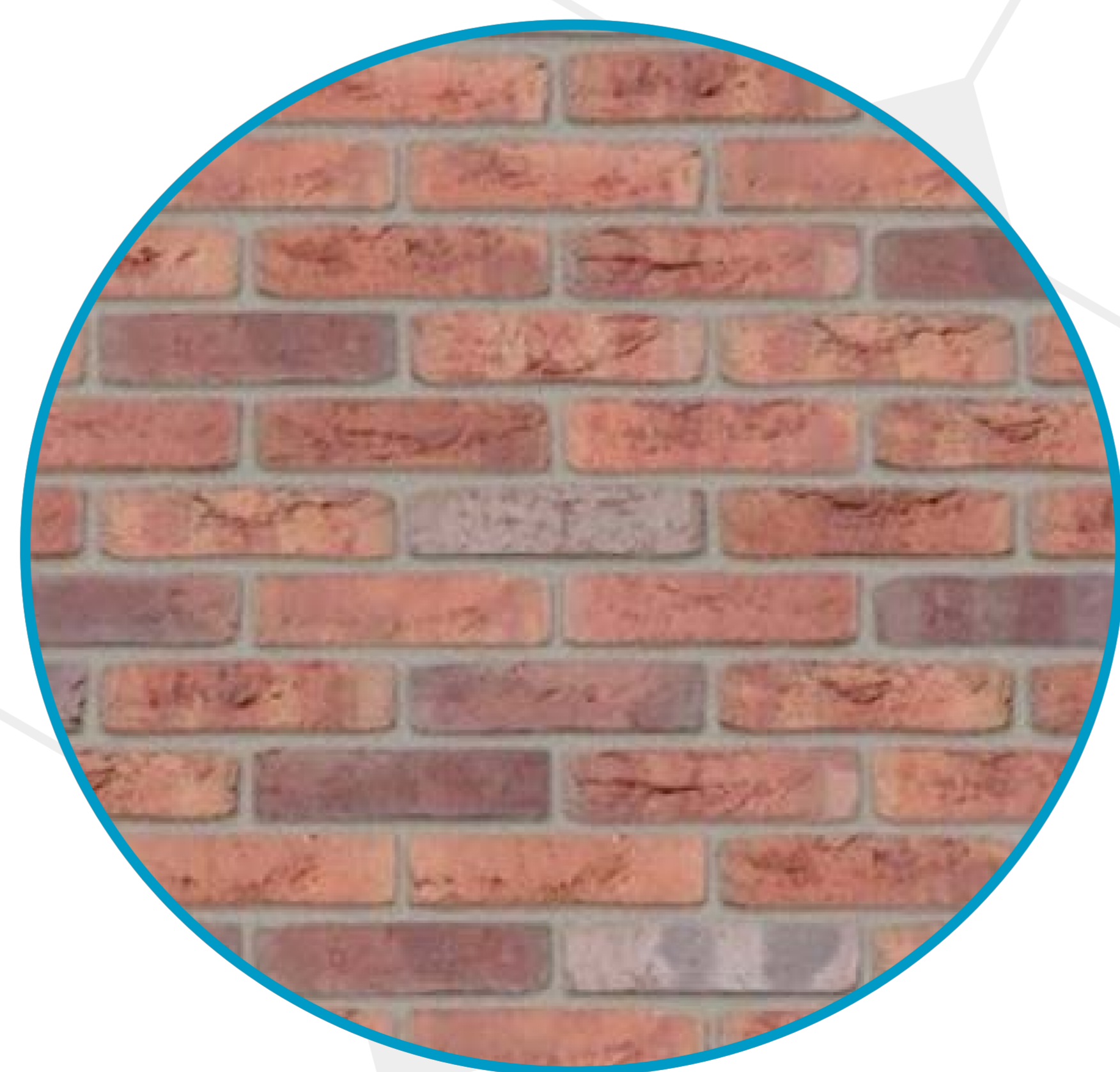
## Belemmeringen

- Bestaande gebouwen.
- Spoor- en snelwegen.
- Hoogspanningslijnen.
- Water en dijken.
- Groen en natuur.



# Hoe komt het elektriciteitsstation eruit te zien?

Het gebouw zal zoveel mogelijk aansluiten bij de omgeving.





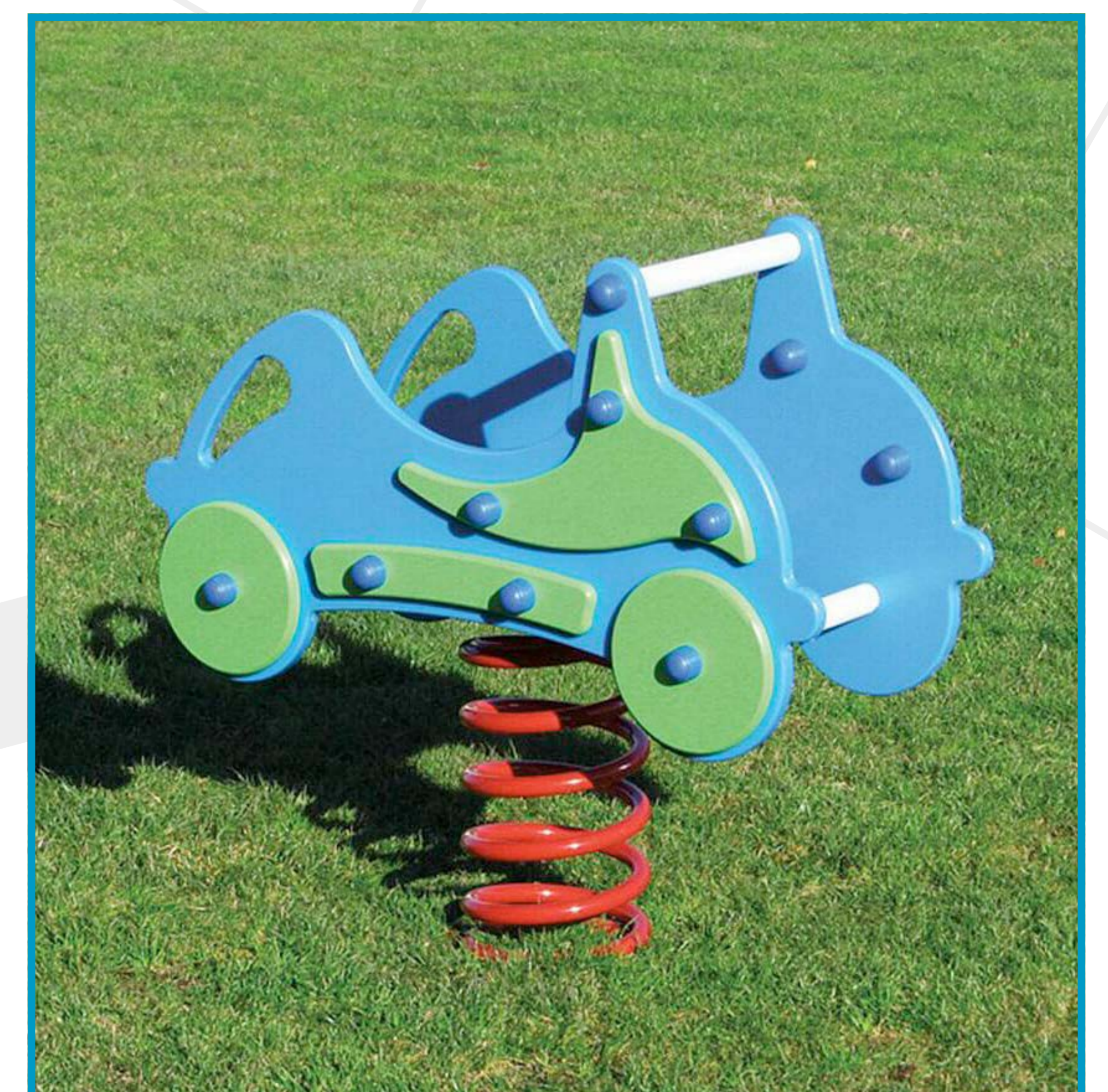
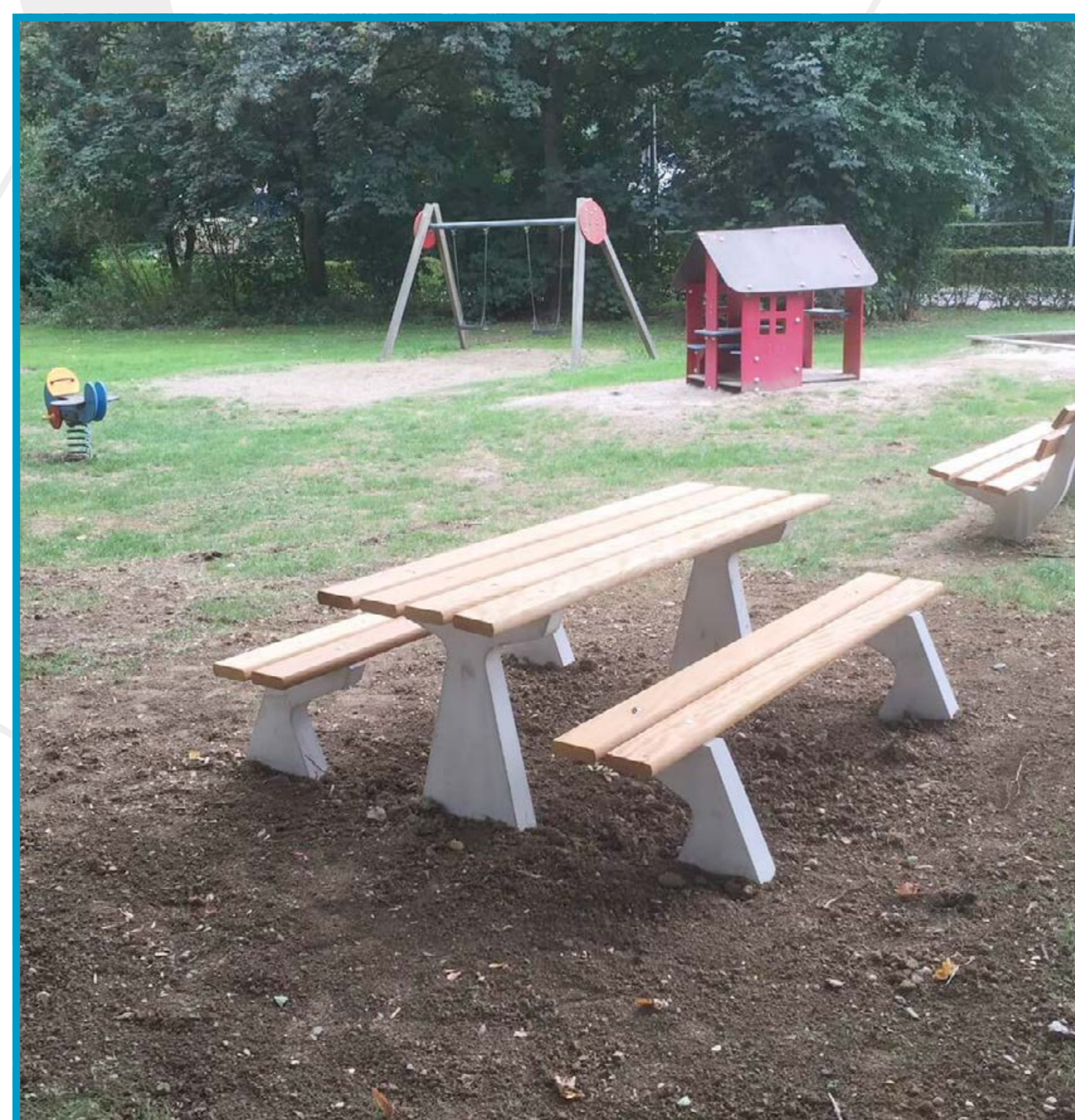
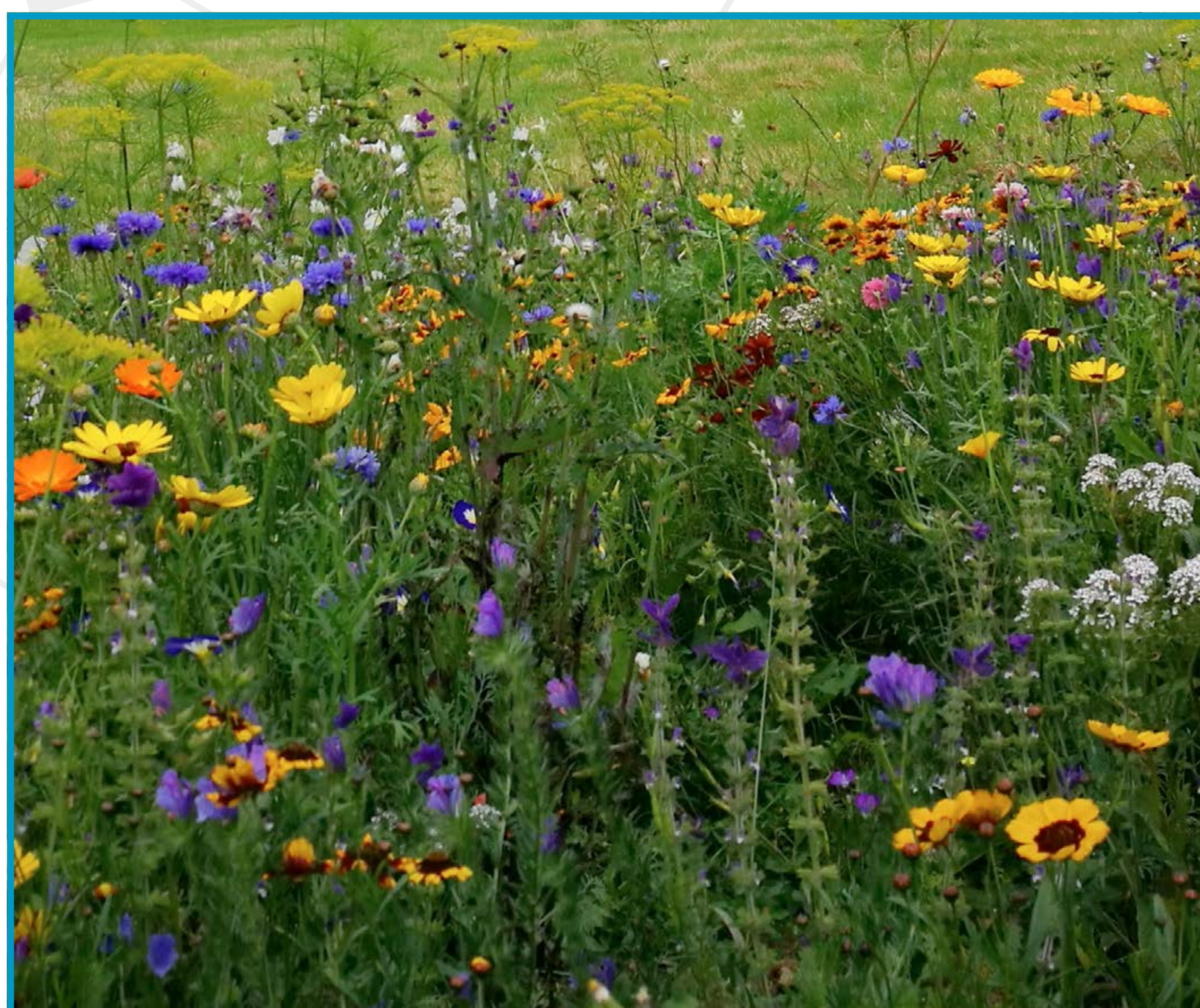
# Inpassing – inrichting terrein

Er is een mogelijkheid om, binnen randvoorwaarden en uitgangspunten, mee te denken over de inrichting van het terrein naast het nieuwe elektriciteitsstation.

## Denkt u met ons mee?

- Plaatsen van bankjes
- Speelattributen voor kinderen
- Bossage en bloemen
- Muurschildering

**Laat uw gegevens achter  
als u wilt meedenken!**





# Geluid

## Maatregelen

- Transformatoren maken een constant geluid. Om het geluid zoveel mogelijk te beperken, worden de transformatoren in een gesloten ruimte geplaatst.
- Bovendien worden de ventilatie-roosters geluiddempend uitgevoerd.

## Binnen de norm

- Uit onderzoek door de firma Peutz blijkt dat met deze maatregelen het geluid op de gevel van woningen binnen de etmaalwaarde van 50 dB(A) blijft. Daarmee voldoet Liander aan de wettelijke norm volgens het Activiteitenbesluit.

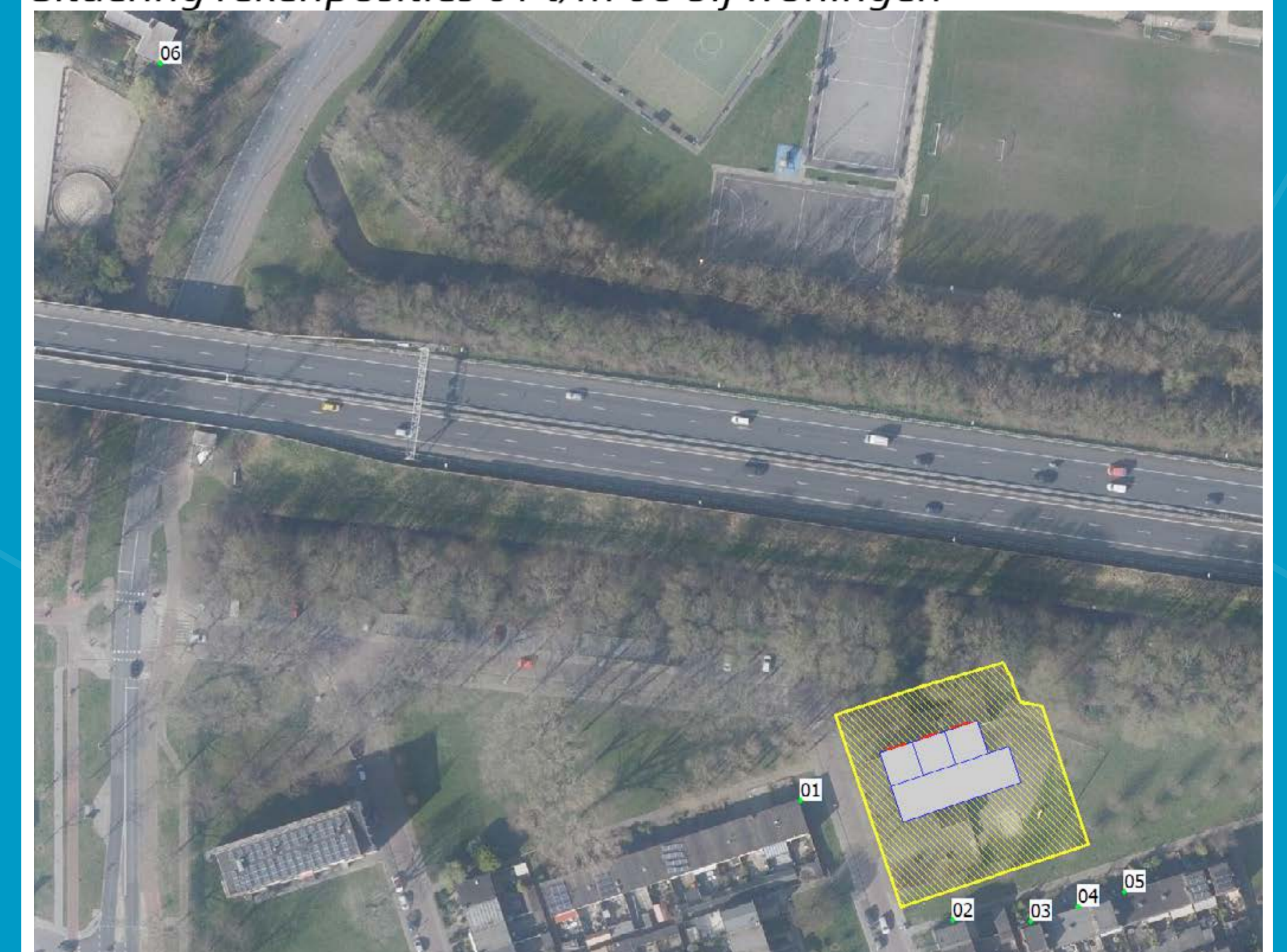
## Omgevingsgeluid

- Of u de transformatoren buiten kunt horen is afhankelijk van de afstand tot het elektriciteitsstation en van het heersende omgevingsgeluidniveau zoals verkeer (Rijksweg A8), de wind en bedrijfsactiviteiten.

Langtijdgemiddelde beoordelingsniveaus op 5 m hoogte, excl. toeslag



Situering rekenposities 01 t/m 06 bij woningen

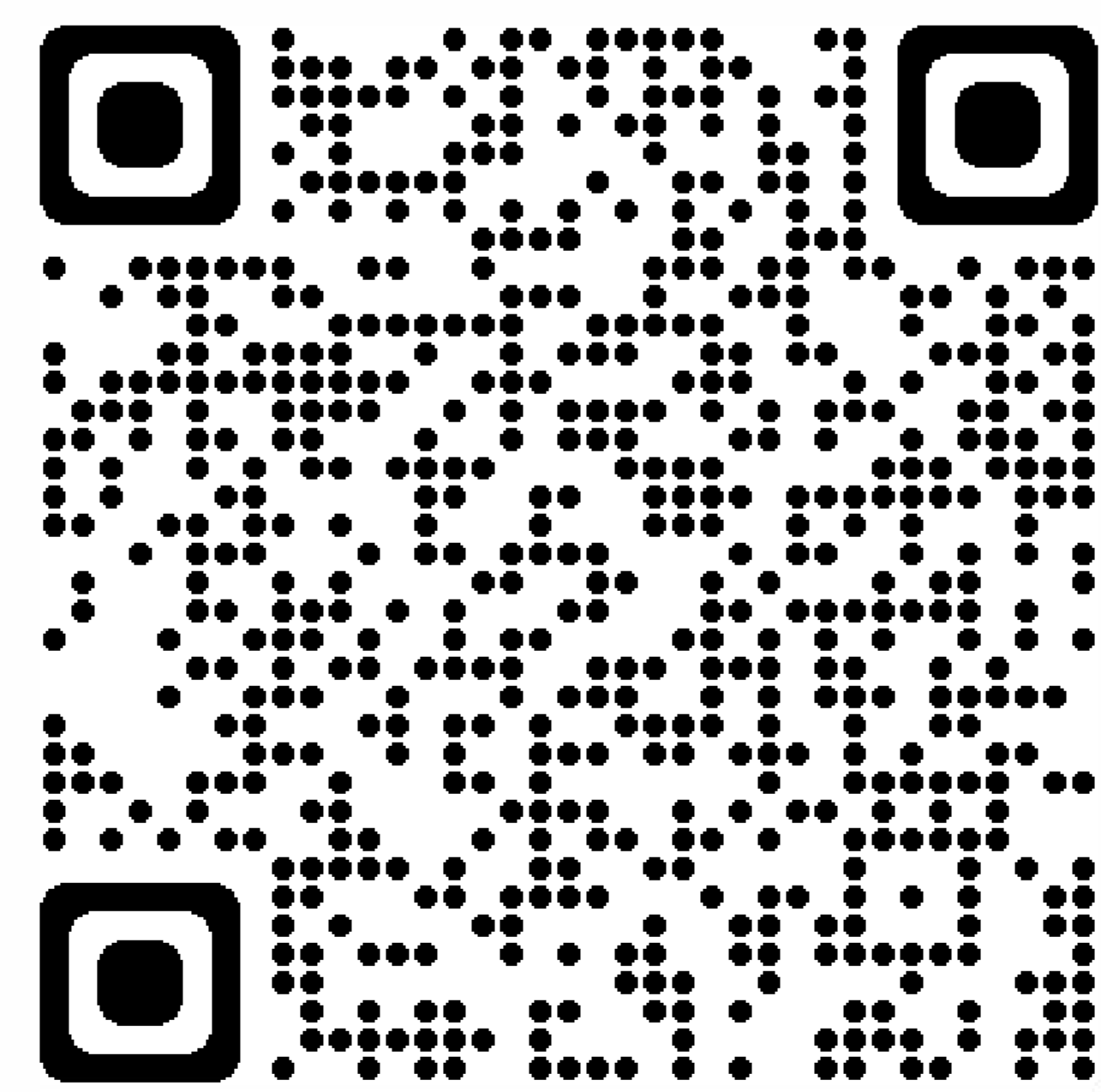




# Elektromagnetische velden

Elektromagnetische velden ontstaan overal waar stroom loopt. Dat geldt voor elektrische installaties, maar ook bijvoorbeeld ook bij huishoudelijke apparaten.

- Liander voldoet aan de aanbevelingen op Europees en nationaal niveau voor wat betreft magneetvelden.
- De blootstellingslimiet voor magnetische velden van elektrische apparaten in en om het huis is 100 microtesla. Dat geldt ook voor elektriciteitsnetwerken in de buurt van woningen.
- Kijk voor meer informatie over EMV op het kennisplatform: [www.kennisplatform.nl](http://www.kennisplatform.nl). Of stel uw vragen in relatie tot gezondheid bij de GGD.





# Hoe informeren we u verder?

- Actuele projectinformatie is te vinden op de website van gemeente Zaanstad en Liander.
- We informeren u via bewonersbrieven.
- Na de inloopavond wordt gekeken hoe er participatie gaat plaatsvinden over de inrichting naast het nieuwe elektriciteitsstation.
- Een uitnodiging voor een dergelijk participatietraject ontvangt u via de post.

Voor meer informatie verwijzen wij u naar: <https://maakkogerveldwijk.zaanstad.nl/projecten/elektriciteitsstation>

